

正德厚生 励志修能

- 广东省硕士学位授予立项建设单位
- 广东省博士工作站新设站单位
- 2020广州技术市场15强高校
- 广东省绿色学校
- 广东省国防教育特色学校
- 广东省科普教育基地
- 中国科协首批“学风传承基地”
- 2022年中国民办普通本科院校竞争力排行榜30强
- 2022年度最受中学信赖本科高校

www.gzgs.edu.cn
www.gzgs.edu.cn/cjc/index.jsp



学校微信公众号



Vr看校园

广州校区：广州市花都区狮岭镇狮岭南环路28号

佛山校区：佛山市三水区乐平镇三花路166号

招生电话：020-86928207、020-86914402



廣州工商學院

Guangzhou College of Technology and Business

全 日 制 普 通 本 科 院 校

专业人才培养特色班

ENROLLMENT INFORMATION

招生资讯



专业人才培养特色班是学校根据市场最前沿的需求，利用本校的优质师资力量、教学环境、办学条件，规范化管理，除此之外还可以享受不同专业的特色培养课程，学成后可与就业岗位精准对接的培训项目。

TRAINING OBJECTIVES

培养目标

- 致力于培养具有家国情怀、综合能力突出、有理想、有学习目标的优秀人才

培养特色

CULTIVATE CHARACTERISTICS

- 广州工商学院提供市场前沿的专业的教育环境
- 享有同等培养的教育教学资源
- 为学生提供更多升学的机会和渠道
- 多样化校园活动、多方位专业辅导、新时代精神塑造
- 享受不同专业的特色培养课程学成后可与就业岗位精准对接

INTRODUCTION

创建高水平地方性、应用型、国际化财经类大学

广州工商学院是教育部批准设立的非营利性民办全日制普通本科院校，创建于1995年，2014年升格本科。2021年获批成为广东省硕士学位授予立项建设单位、广东省博士工作站新设站单位。2020年入选“广州技术市场15强高校”榜单；2022年，学校位列“中国民办普通本科院校竞争力排行榜”30强。

学校现有广州花都和佛山三水两个校区。地处粤港澳大湾区中心地带，地理位置优越，教学设施齐全，办学资源丰富。校园占地面积926714.42平方米，建筑面积790007.43平方米；设有10个实验教学中心，已建在用本科实验实训教学用房面积55191平方米；图书馆纸质藏书327万册；建有标准田径场、大型体育馆、各类球场、学生活动中心等文体活动场所。

学校现有各层次全日制在校生29748人。设有15个教学单位，33个本科专业，形成了以经济学、管理学、工学为主，

兼顾文学、艺术学、教育学等多学科交叉融合协调发展的学科专业布局。

学校坚持以人才培养为中心，学风教风优良。获批中国科协首批“学风传承基地”、广东省校园文化成果一等奖、广东省教育教学成果奖一等奖等。现有国家一流和省级一流本科专业建设点4个；拥有一批省级特色重点学科、省级综合改革试点专业、省级特色专业；11门省级一流课程和省级在线开放课程；拥有多个省级实验教学示范中心、省级大学生实践教学基地、省级教师教学发展中心和省级课程教研室；获批省创新团队，省人文社科重点研究基地，省工程技术研究中心、省科普教育基地、省科学普及基地等教学平台。

学校积极开展高等教育国际交流与合作，设有国际教育学院和联合科技学院。国际教育学院主要开展学分互认、出国留学、语言培训和留学生服务等；联合科技学院是教育部批准的、广州工商学院和美国东北州立大学共同举办的中外

合作办学机构。广州工商学院国际化教育发展得到了教育主管部门和国际同行的高度认可。

学校积极推进应用型本科高校建设，深化产教融合，开展校企合作培养，先后成立了粤港澳大湾区智慧冷链、跨境电商、大数据与人工智能等产业学院，其中粤港澳大湾区智慧冷链产业学院获批广东省示范性产业学院。学校获颁省科学技术厅颁发的“广东省众创空间”资质，为师生提供了良好的创新创业服务平台。

学校始终坚持中国特色社会主义教育发展道路，坚持社会主义办学方向，坚持扎根南粤大地办教育，办好人民满意的教育。学校党委发挥政治核心作用，保证以人才培养为中心的各项任务完成。学校以建设高水平地方性、应用型、国际化的财经类大学为目标，坚持“正德厚生励志修能”校训，致力于培养德智体美劳全面发展的社会主义建设者和接班人。

学校概况

开设专业（四年制）

学院	项目名称	学制(年)	招生计划(人)	费用(元)	住宿费(元)	校区	
会计学院	会计学（大数据会计特色班）	4	16	31000	1900-8700	佛山校区	
	财务管理（智能财务管理特色班）	4	12	31000			
	审计学（大数据审计特色班）	4	4	31000			
	会计学（数智会计创新班）	4	2	43500			
	会计学（智能财管特色班）	4	2	43500			
	会计学（大数据审计特色班）	4	2	43500			
管理学院	人力资源管理（特色班）	4	8	31000			
	工商管理（特色班）	4	14	32000			
	物流管理（特色班）	4	8	32000			
	人力资源管理（数智化人才管理特色班）	4	2	43500			
	工商管理（数智企业管理特色班）	4	2	43500			
	物流管理（国际供应链运营特色班）	4	2	43500			
工学院	食品质量与安全（卓越班）	4	4	32300			
	食品营养与检验教育（卓越班）	4	4	32300			
	电子信息工程（新工科卓越班）	4	6	32300			
	通信工程（新工科卓越班）	4	4	32300			
	软件工程（新工科卓越班）	4	8	32300			
	网络工程（新工科卓越特色班）	4	4	32300			
	数字媒体技术（新工科卓越班）	4	4	32300			
	数据科学与大数据技术（新工科卓越班）	4	4	32300			
	人工智能（新工科卓越班）	4	4	32300			
	电子信息工程（卓越工程师特色班）	4	2	45600			
	软件工程（卓越工程师特色班）	4	2	45600			
	数字媒体技术（数字创意班）	4	2	45600			
	商学院	国际经济与贸易（商科特色班）	4	6			32000
		市场营销（商科特色班）	4	8			32000
投资学（商科特色班）		4	4	31000			
电子商务（商科特色班）		4	8	31000			
跨境电子商务（商科特色班）		4	4	31000			
国际经济与贸易（数字贸易特色班）		4	2	43500			
市场营销（数智营销班）		4	2	43500			
外语学院	日语（跨境电商特色班）	4	10	31000			
	商务英语（跨境电商特色班）	4	26	31000			
	商务英语（跨境电商直播定制班）	4	2	43500			
音乐学院	舞蹈编导（艺术优才特色班）	4	4	36400			
	音乐表演（艺术优才特色班）	4	4	36400			
	音乐表演（表演专业班）	4	2	53900			
美术学院	公共艺术（优才特色班）	4	2	36400			
	环境设计（优才特色班）	4	2	36400			
	视觉传达设计（优才特色班）	4	2	36400			
	公共艺术（美术教育班）	4	2	53900			
	视觉传达设计（数字动漫班）	4	2	53900			
视觉传达设计（数字传媒班）	4	2	53900				

28[↑]
专业

学制四年/二年
每特色班招收1-2名新生

开设专业（二年制）

学院	项目名称	学制(年)	招生计划(人)	费用(元)	住宿费(元)	校区
会计学院	会计学（大数据会计特色班）	2	4	31000	1900-8700	佛山校区
	财务管理（智能财务管理特色班）	2	4	31000		
管理学院	人力资源管理（特色班）	2	6	31000		
	工商管理（特色班）	2	8	32000		
	物流管理（特色班）	2	4	32000		
	采购管理（特色班）	2	2	31000		
工学院	电子信息工程（新工科卓越特色班）	2	2	32300		
	通信工程（新工科卓越特色班）	2	2	32300		
	软件工程（新工科卓越班）	2	4	32300		
	网络工程（新工科卓越特色班）	2	2	32300		
	数据科学与大数据技术（新工科卓越班）	2	2	32300		
	数字媒体技术（新工科卓越特色班）	2	2	32300		
	食品质量与安全（特色班）	2	6	32300		
商学院	市场营销（商科特色班）	2	8	32000		
	电子商务（商科特色班）	2	8	31000		
	国际经济与贸易（商科特色班）	2	4	32000		
外语学院	商务英语（跨境电商特色班）	2	10	31000		
	日语（跨境电商特色班）	2	2	31000		
音乐学院	舞蹈编导（艺术优才特色班）	2	2	36400		
	音乐表演（艺术优才特色班）	2	8	36400		
美术学院	公共艺术（优才特色班）	2	2	36400		
	视觉传达设计（优才特色班）	2	6	36400		
	环境设计（优才特色班）	2	2	36400		

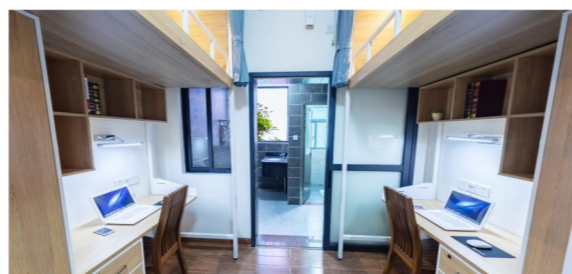
备注:

- 1.高中及同等学历的应、往届毕业生可报读四年制特色班；大专及同等学历的应、往届毕业生可报读二年制特色班。
- 2.报名需预交3000元培训费，学生在规定时间未按时报到，学校将全额退还给学生本人。
- 3.以上专业为专业人才培养特色班跟班学习的项目，学生在所报读的项目班级里参与对应专业全部课程的培养，完成全部课程的培养后可获得广州工商学院出具的培训学习证明。
- 4.学生在培训学习期间可以自愿报考广州工商学院成人本/专科（业余或函授），符合录取条件被录取后完成所有成人本/专科课程且考试合格，符合毕业条件的获得成人本/专（业余或函授）毕业证，符合申请学士学位条件的可申请学士学位。
- 5.学生入学即签订学习培养协议，保障双方合法权益。
- 6.学校可在项目培训期间根据本项目的前沿市场需求变化，结合学校办学条件对培训课程作相应变化。



CAMPUS ENVIRONMENT

校园环境



- 国家级一流本科专业建设点：物流管理
- 省级特色重点学科：国际贸易学 | 物流管理
- 省级一流本科专业建设点：国际经济与贸易 | 市场营销 | 工商管理
- 省级特色专业：工商管理 | 市场营销
- 省级综合改革试点专业：物流管理
- 省级示范产业学院：粤港澳大湾区智慧冷链产业学院

- 2020广州技术市场15强高校
- 广东省硕士学位授予立项建设单位
- 广东省博士工作站新设站单位
- 广东省国防教育特色学校
- 广东省科普教育基地
- 广东省绿色学校
- 广东省节水型高校
- 广东省创新团队
- 广东省人文社科重点研究基地
- 广东省工程技术研究中心
- 中国科协首批“学风传承基地”
- 教育部“一站式”学生社区综合管理模式建设试点高校
- 中国物流学会产学研基地
- 2022年中国民办普通本科院校竞争力排行榜30强
- 2022年度最受中学信赖本科高校
- 2022年度高校就业工作创新奖

校外实践教学基地
166家

就业创业基地
110家

省级实验教学示范中心
2个

省级大学生实践教学基地
2个

QUESTIONS & ANSWERS

考生问答

Q1 什么是专业人才培养特色班?

答:专业人才培养特色班是学校根据市场最前沿的需求,利用本校的优质师资力量、教学环境、办学条件,规范化管理,除此之外还可以享受不同专业的特色培养课程,学成后可与就业岗位精准对接的培训项目。

能获得的证书/证明有什么?

Q2

答:1)学生在培训学习期间可以自愿报考广州工商学院成人本/专科(业余或函授),符合录取条件被录取后完成所有成人本/专科课程且考试合格,符合毕业条件的获得成人本/专(业余或函授)毕业证,符合学士学位条件的可申请学士学位。
2)学生在所报读的项目班级里参与对应专业全部课程的培养,完成全部课程的培养后可获得广州工商学院出具的培训学习证明。

Q3 毕业证网上查询?

答:学生获得的成人学历/学位证书可在中国高等教育学生信息网查询。

可以不住在学校吗?

Q4

答:原则上不能校外寄宿,如有特殊情况,可入学后向学校提出书面申请。

Q5 成人毕业证有用吗?

答:获得成人本/专科学历,可在研究生报考资格上享受普招毕业生同等待遇,可直接报考公务员及事业单位工作人员,也可按国家大学生就业政策,实行双向选择、自主择业。(具体详情可参见国家公务员局网:《公务员录用规则》和研招网:教育部关于《全国硕士研究生招生工作管理规定》的通知。)

报名时需要什么证件?

Q6

答:本人有效身份证、毕业证电子版,填写报名登记表。

Q7

特色班有什么特别之处?

答:为学生提供市场前沿的专业教育环境,享有同等的教学资源,致力于培养具有家国情怀、综合能力突出、有理想、有学习目标的优秀人才。为学生提供更多升学的机会和渠道,多样化校园活动、多方位专业辅导、新时代精神塑造。

报名要求有哪些?

Q8

答:1)热爱祖国,品德优良,遵纪守法,身体健康,同时能坚持刻苦学习,有求知欲,政治面貌良好的有志青年。
2)高中、中专、中技、职业高中及同等学历应届、往届毕业生;大学专科应届、往届毕业生(普通高中毕业生优先报名)。
3)入学后广州工商学院将对就读学生进行入学资格审查,合格者方能办理就读手续。

Q9

培训学习形式是怎样?

答:四/两年制专业人才培养特色班学生实行部分课程跟班学习,在学习之余还可享受特色培养课程,充分享受学校资源。学生入学后教学和食宿统一安排在学校校本部。

学校的学生住宿条件与管理如何?入学后如何分配?

Q10

答:我校学生公寓宽敞舒适,设备完善,每个房间有独立卫生间和阳台,配备有空调、网络端口、书桌和书架、衣柜、冷热水供应等,每楼层均提供洗衣设备,住宿费在1900-8700元之间,学校会在学生入学前公布房源信息,学生可根据学校实际房源情况按规则选择。

资料如有更新,请以我校官方网站及微信公众号公布为准。
本招生资讯之最终解释权属广州工商学院。